



Potenzialanalyse für Existenzgründer

Mehr Sicherheit für Geldgeber und Selbstständige

- ✓ praxisnah
- ✓ effizient
- ✓ wissenschaftlich

Verfahren nach
DIN 33430



Fakten & Ziele

Hauptziel: Prognosequalität für Gründungserfolg erhöhen

50% aller Existenzgründungen
scheitern

- ✓ persönliche Risiken für Gründer reduzieren
- ✓ Anzahl falscher Positiventscheidungen senken

95% aller Kreditanträge werden
abgelehnt

- ✓ mehr Finanzierungschancen für aussichtsreiche Gründungen
- ✓ Anzahl falscher Negativentscheidungen senken



Verfahren

Die Potenzialanalyse für Existenzgründer verbindet Praxis, Theorie und Wissenschaft zu einem Verfahren, entsprechend der hohen Anforderungen nach DIN 33430 (Berufsbezogene Eignungsbeurteilung)

Objektiv: Systematische Analyse nach vordefinierten Kriterien

Umfassend: Einbeziehung von Qualifikation, Verhalten, Persönlichkeit und Fähigkeiten

Wissenschaftlich: Fokus auf Kriterien mit nachweislichem Bezug zur Gründereignung

Praxisorientiert: Nicht nur Tests, sondern auch „reale Fallbeispiele“

Erweiterbar: Flexible Erweiterung zur Klärung auftraggeberspezifischer Fragestellungen



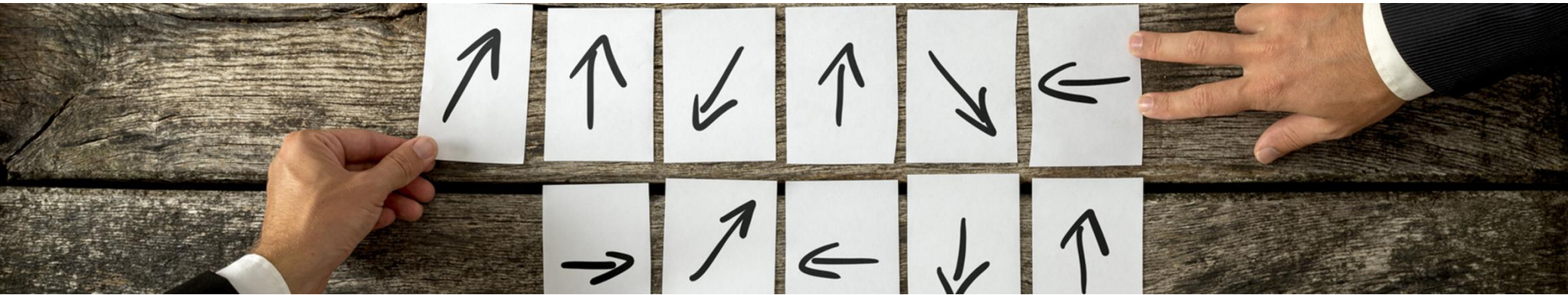
Vorteile

Gründer

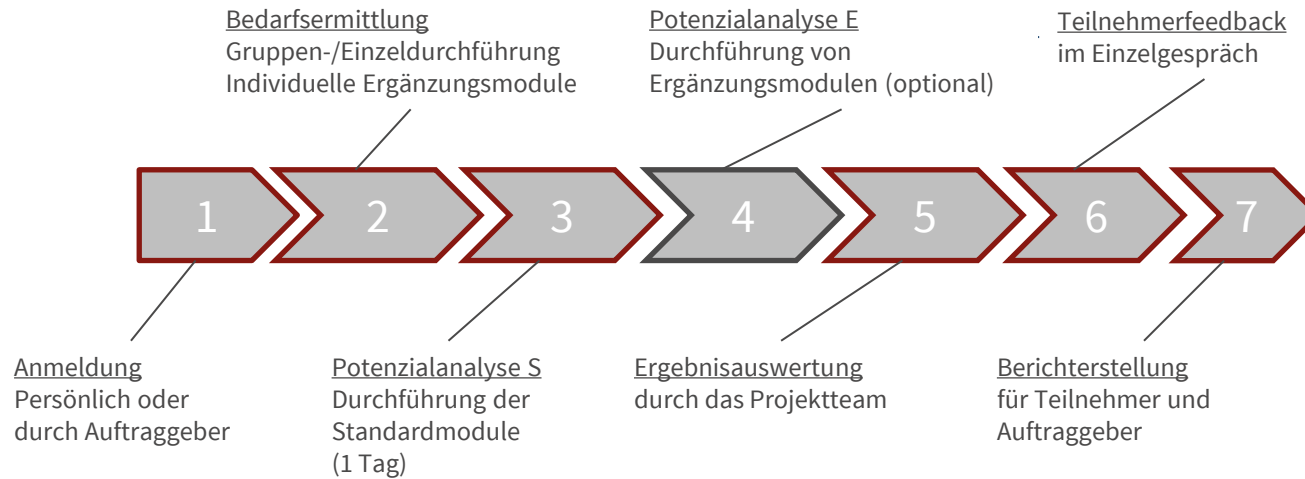
- ✓ Frühzeitig Stärken und Schwächen im Alltag als Selbstständiger kennen
- ✓ Talente und Problembereiche von Beginn an berücksichtigen
- ✓ Konkrete Handlungsempfehlungen für die Zukunft erhalten
- ✓ Belegen, dass die Gründung überlegt ist und alle wichtigen Aspekte bedacht wurden
- ✓ Chancen auf Kredite und Förderung erhöhen

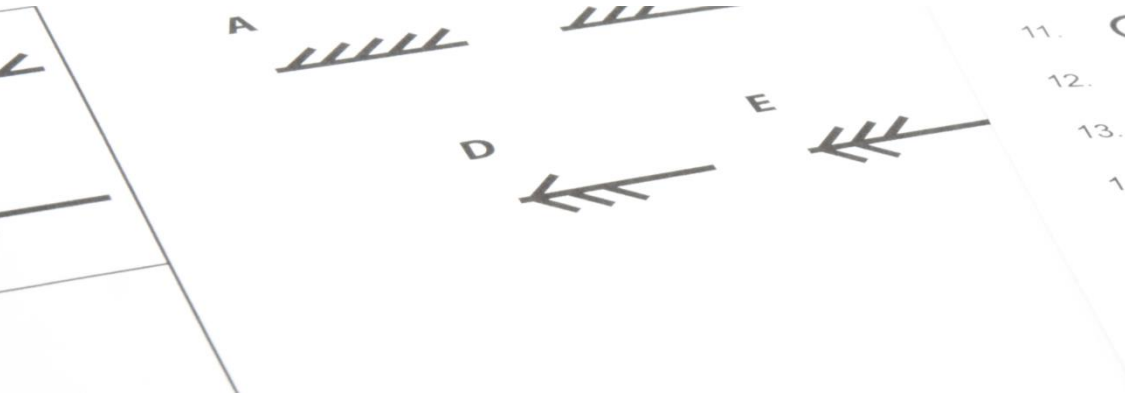
Geldgeber

- ✓ Ergänzung der Aktenlage und des subjektiven Eindrucks um objektive Informationen
- ✓ Beurteilung erfolgskritischer, aber nicht beobachtbarer Gründermerkmale
- ✓ Erhöhung der Prognosequalität
- ✓ weniger „false-positives“ und damit weniger Risiken
- ✓ weniger „false-negatives“ und damit weniger verpasste geschäftliche Chancen



Prozess





Inhalte

Standardmodule

Die Durchführung erfolgt gebündelt an einem Tag, wahlweise im Gruppen (max. 6 Personen)- oder Einzelsetting.

- ✓ **Wissenschaftliche Testverfahren** zur Messung von erfolgskritischen Personenmerkmalen (Persönlichkeit, Motivationsstruktur, kognitive Fähigkeiten)
- ✓ **Praxisaufgaben** zur Beurteilung erfolgskritischen Verhaltens und unternehmerischen Know-hows in Standardsituationen
- ✓ **Strukturiertes Interview** zur Einschätzung relevanter Praxiserfahrungen und zeitstabiler Verhaltensmuster

Erweiterungsmodule

Beispiele für ergänzende Module zur Klärung auftraggeberspezifischer Fragestellungen.

- ✓ **Spezialisierte Fallaufgaben** z.B. zur Bewältigung branchenspezifischer Situationen
- ✓ **Businessplan-Check** z.B. ergänzende Prüfung/Plausibilitätscheck
- ✓ **Integritätsbeurteilung** z.B. interview- oder testbasierte Einschätzung von individuellem Risikoverhalten, Korrumpierbarkeit, Verlässlichkeit oder Neigung zu devianten Verhaltensweisen



Wir

Tim Kirchhoff



Geschäftsführer /Inhaber

F&B Unternehmensberatung GmbH

Tätig seit 2008 als **Unternehmensberater** und ausgebildeter **Betriebswirt (VWA)**, akkreditiert bei diversen Förderinstitutionen (z. B. KfW) als Berater für verschiedene Beratungsprodukte und Mitglied im **Bundesverband mittelständische Wirtschaft**.

Tim Kirchhoff ist verantwortlich für den fachspezifischen Bereich der Potenzialanalyse.

Burkhard May

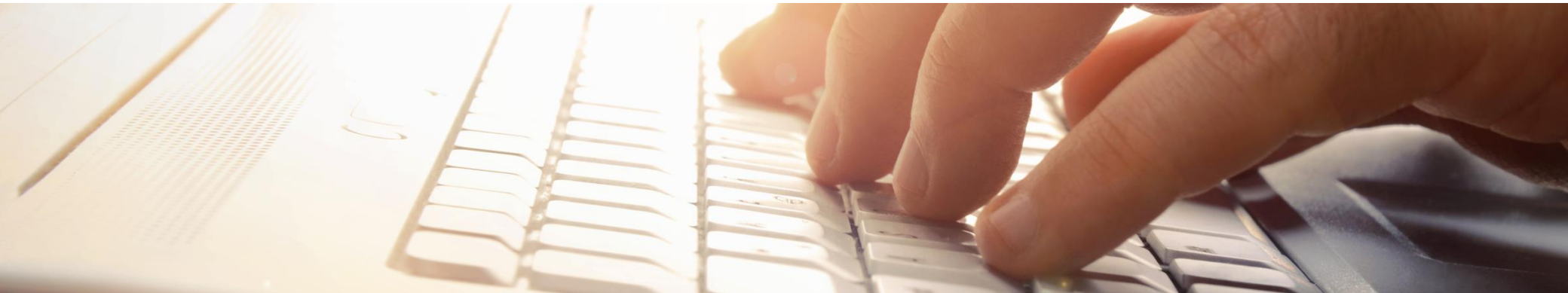


Inhaber

impuls k – HR Beratung

Eignungsdiagnostiker und **Personalentwickler**, **Diplom-Kommunikationspsychologe (FH)**, Mitglied im **Berufsverband Deutscher Psychologinnen und Psychologen**. **Lizenziert nach DIN 33430 (Lizenz A)** durch die Föderation Deutscher Psychologervereinigungen.

Burkhard May ist verantwortlich für den psychologischen Teil der Potenzialanalyse.



Kontakt

Haben Sie Fragen, oder möchten Sie uns persönlich Kennenlernen? Dann freuen wir uns auf Ihre Kontaktaufnahme.

F&B Unternehmensberatung GmbH

Peterstr. 16
D-26180 Rastede

Herr Tim Kirchhoff
Telefon: 04402 - 971277
Email: t.kirchhoff@fb-unternehmensberatung.de
Internet: www.fb-unternehmensberatung.de

impulsk HR-Beratung Organisation Recruiting Diagnostik

Groothuser Straße 27
D-26624 Südbrookmerland

Herr Burkhard May
Telefon: 04942 - 6567361
Email: bmay@impulsk.de
Internet: www.impulsk.de